



Los entierros
en distintas culturas

FONUS

ÖST

Una atención dedicada para todos

El entierro de un ser querido es uno de los acontecimientos más difíciles de nuestra vida y, para muchos, también uno de los más importantes. En este ámbito encontramos multitud de tradiciones y costumbres, que pueden diferir enormemente las unas de las otras.

Distintas concepciones sobre la muerte y el duelo

Mudarse a otro país supone un gran paso. Ello, unido a la certeza de que vas a fallecer y que, posiblemente, serás enterrado fuera de tu país natal, puede generar una situación traumática. La región nordeste de Götaland acoge a varias congregaciones de distintas culturas dispuestas a asumir una gran responsabilidad en este tipo de situaciones, ofreciendo un apoyo y una ayuda inestimables en un momento de gran dificultad. En Fonus mantenemos una estrecha colaboración con varias de estas congregaciones y ponemos todo de nuestra parte para facilitar las cosas en el fallecimiento y el entierro.

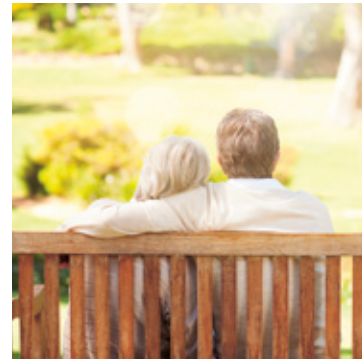
¿Cuál es el procedimiento aplicable?

Según la legislación sueca, cuando una persona fallece la responsabilidad principal recae sobre la administración municipal o el gobierno provincial. Llegado el momento del entierro, el asunto pasa a manos de los seres queridos (en casi todos los casos, la familia) y de la empresa funeraria. Más tarde intervendrá la congregación religiosa correspondiente.

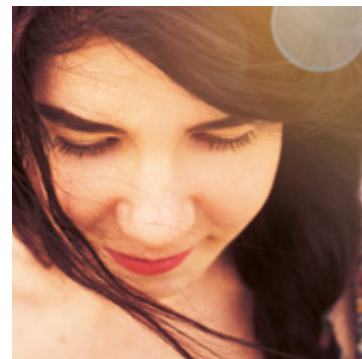
Contamos con el conocimiento y la experiencia necesarios

En Fonus ofrecemos a todos nuestros clientes un entierro digno, sin importar su nacionalidad o religión. Formamos a todo nuestro personal en torno a las costumbres y diferencias culturales. Además, nuestros asesores atesoran una valiosa experiencia en este campo.





Fonus Öst da la
bienvenida a todas las
culturas y religiones para
un entierro digno.



Contacta con nosotros para más información

Nuestro objetivo es que todos nuestros clientes se sientan igual de bien atendidos, independientemente de su religión o cultura. Nos empleamos por facilitar el encuentro y por crear las bases para un entierro digno. No dudes en consultar con nosotros si deseas saber cualquier cosa sobre el duelo, la defunción y los entierros asociados a otras culturas. Estamos a tu disposición las 24 horas del día. ¡Bienvenido!

Deseo más información acerca de:

- Entierros civiles Entierros en distintas culturas
 Vita Arkivet (El Archivo Blanco) Aspectos legales Otros

Por favor, pónganse en contacto conmigo:

Nombre

Dirección

Código postal y localidad

Teléfono

Móvil

E-mail

Fonus Öst, oficina central

Gamla Rådstugugatan 34
Box 2093
600 02 Norrköping
011-36 27 00 (centralita)

Boxholm

Storgatan 25
590 10 Boxholm
0142-503 83

Finspång

Kalkugnsvägen 8
612 30 Finspång
0122-416 35

Gamleby

Västerviksvägen 2
594 30 Gamleby
0493-130 60

Linköping

Drottninggatan 50
582 27 Linköping
013-12 47 04
013-13 58 55, asuntos legales

Mjölby

Kungsvägen 56
595 30 Mjölby
0142-105 77

Motala

Repslagaregatan 5
591 30 Motala
0141-520 15

Söderköping

Skönbergagatan 11
614 30 Söderköping
0121-146 40

Tranås

Storgatan 19
Box 31
573 22 Tranås
0140-105 05

Vadstena

Stora Torget 3A
592 32 Vadstena
0143-103 59

Valdemarsvik

Storgatan 11
615 30 Valdemarsvik
0123-101 92

Västervik

Västra Kyrkogatan 25
593 33 Västervik
0490-317 10

Åtvidaberg

Torggatan 5
597 30 Åtvidaberg
0120-121 39

Ödeshög

0144-108 91
Realizamos visitas a domicilio.

Familjejuristen Norrköping

Gamla Rådstugugatan 36
602 32 Norrköping
011-19 77 70

Familjejuristen Linköping

Drottninggatan 50
582 27 Linköping
013-13 58 55

Fonus, empresa funeraria líder en Suecia, goza de una amplia experiencia en materia de sepelios y legislación en este campo. Estamos presentes en todo el país. Fonus Öst cuenta en nuestra región con 12 oficinas. La principal se localiza en Norrköping. Nuestra plantilla se compone de un total de 40 personas, principalmente asesores, juristas y personal administrativo. Estamos especializados en entierros, inventarios de bienes y derecho familiar.

FONUS

Ö S T

The background is a solid teal color. Overlaid on this are several abstract, white, hand-drawn style lines that form overlapping loops and curves, creating a sense of movement and depth. In the top right corner, there is a white rectangular area with a scalloped border, intended for a postage stamp.

[Espacio
para
franqueo
postal]

Fonus Norrköping
Box 2093
600 02 Norrköping